



lounge

Veneta Cucine®

lounge

Composizione 01

- pag. 2

FENIX BIANCO KOS e
ROVERE NODOSO CHIARO

Composizione 02

- pag. 16

ABETE OSSIDATO e
LACCATO METALLO LIQUIDO BRONZO

Composizione 03

- pag. 32

GRIGIO CORDA e
CORTEN ROSSO DEK

Composizione 04

- pag. 48

BIANCO PURO e
NOCE NODOSO

Composizione 05

- pag. 64

GRIGIO CORDA

Composizione 06

- pag. 78

SABBIA WOOD DEK e
LACCATO METALLO LIQUIDO MERCURIO

NOTE TECNICHE

- pag. 94

Il progetto Lounge nasce come estensione del programma Essence ed ha nei volumi importanti e nella progettualità più evoluta i suoi elementi chiave. La ricerca di una definizione di nuovi standard ha portato ad un cambio delle proporzioni, ad una visione più verticale e ad una conseguente estetica più contemporanea. L'alternanza di pieni e vuoti messa in evidenza dai blocchi a contrasto e la forte propensione alla ricerca dell'essenzialità anche nei materiali, conducono alla creazione di un progetto ricco di valore e di concretezza. Nuovi accostamenti, nuovi materiali e nuove proporzioni fanno di Lounge una proposta totalmente inedita nel vasto panorama dei prodotti di Veneta Cucine.

Le projet Lounge naît comme extension du programme Essence dont les facteurs clé résident dans les volumes importants et la conception la plus avancée. La recherche d'une définition de nouveaux standards a amené à un changement des proportions, à une vision plus verticale et, par conséquent, à un esthétisme plus contemporain. L'alternance d'espaces vides et pleins, soulignée par les blocs en contraste et la forte tendance à la recherche de l'essentialité jusque dans les matériaux, conduisent à la création d'un projet riche en valeur et en pragmatisme. Les nouveaux assortiments, matériaux et proportions font de Lounge une proposition complètement inédite dans le vaste programme des produits Veneta Cucine.

Проект Lounge, рождённый как расширение коллекции Essence, характеризуется внушительными объёмами и более прогрессивной проектировкой элементов. Поиск определений новых стандартов привёл к изменению пропорций, к более вертикальному видению и, как следствие, к более современному дизайну. Чередование пустых и заполненных пространств, подчёркнутое контрастными блоками и сильным уклоном в сторону минимализма, в том числе в материалах, позволило создать изысканный и лаконичный проект. Новые сочетания, новые материалы и новые пропорции делают Lounge абсолютно уникальным проектом в широкой панораме продукции Veneta Cucine.

01



FENIX BIANCO KOS e ROVERE NODOSO CHIARO



BASI E PENSILI FENIX BIANCO KOS 714; PENSILI E COLONNE ROVERE NODOSO CHIARO 799; TOP E SCHIENALE IN QUARZO CALACATTA SOUL; CAPPA QUANTUM; TAVOLO SACHE CON PIANO IN FENIX CASTORO OTTAWA E GAMBE NOCE NODOSO; SEDIE NEMEA FRASSINO TINTO NERO.

MEUBLES BAS ET MEUBLES HAUTS FENIX BIANCO KOS 714; MEUBLES HAUTS ET COLONNES EN ROVERE NODOSO CHIARO 799; PLAN DE TRAVAIL ET PANNEAU MURAL EN QUARTZ CALACATTA SOUL; HOTTE QUANTUM; TABLE SACHE AVEC PLAN EN FENIX CASTORO OTTAWA ET PIEDS EN NOCE NODOSO; CHAISES NEMEA FRÊNE NOIR.

ТУМБЫ И НАВЕСНЫЕ ШКАФЫ BIANCO KOS 714; НАВЕСНОЙ ШКАФ И КОЛОННЫ С ОТДЕЛКОЙ ROVERE NODOSO CHIARO 799; СТОПЕШНИЦА И СТЕНОВАЯ ПАНЕЛЬ ИЗ КВАРЦА CALACATTA SOUL; ВЫТЯЖКА QUANTUM СТОЛ SACHE СО СТОПЕШНИЦЕЙ ИЗ FENIX CASTORO OTTAWA И НОЖКАМИ NOCE NODOSO; СТУЛ NEMEA С ОТДЕЛКОЙ FRASSINO TINTO NERO.









La forte integrazione di materiali apparentemente lontani dona massima espressione all'insieme della composizione; l'opaco del Fenix Bianco Kos è accostato alla finitura lucida del top in quarzo Calacatta Soul e alla matericità del legno Rovere Nodoso Chiaro per una rappresentazione progettuale unica. In uno spazio contenuto, la purezza delle linee crea essenzialità e fa risaltare il valore del materiale. In questo contesto, si inserisce perfettamente l'abbinamento tra pensili in Fenix e pensili in legno associati alla cappa.

La forte intégration de matériaux apparemment lointains permet la plus grande expression de l'ensemble de la composition; l'aspect mat du Fenix Bianco Kos côtoie la finition brillante du plan de travail en quartz Calacatta Soul et le caractère matérique du bois de Rovere Nodoso Chiaro pour une représentation conceptuelle unique. Dans un espace contenu, la pureté des lignes crée l'essentialité et met en valeur la matière. Dans ce contexte, l'assortiment entre les meubles hauts en Fenix et ceux en bois associés à la hotte s'intègrent parfaitement.

Уверенная интеграция на первый взгляд не сочетающихся материалов дарит максимальную выразительность композиции; матовая отделка Fenix цвета Bianco Kos сочетается с глянцевой отделкой столешницы из кварца цвета Calacatta Soul и текстурной отделкой Rovere Nodoso Chiaro, воплощаясь в проекте с уникальным дизайном. В ограниченном пространстве чистота линий создает минимализм и подчеркивает изысканность материалов. В композицию идеальным образом вписывается сочетание навесных шкафов из Fenix и с отделкой из дерева, установленных рядом с вытяжкой.





La **cappa Quantum** si inserisce all'interno del pensile senza per questo limitarne la capacità di contenimento.

La **hotte Quantum** s'intègre à l'intérieur du meuble haut sans pour autant en limiter la capacité de rangement.

Вытяжка Quantum устанавливается в навесной шкаф, не ограничивая при этом его объем хранения.



02



ABETE OSSIDATO e LACCATO METALLO LIQUIDO BRONZO



BASI, PENSIU E COLONNE LACCATO METALLO LIQUIDO BRONZO 685; ISOLA E SCHIENALE IN ABETE OSSIDATO 447; TOP IN QUARZO FINITURA DOLOMITI PEARL BREEZE QF1; TRIBECA SOSPESO IN ACCIAIO E VETRO; TAVOLO PARIGI CON PIANO IN FENIX BIANCO KOS E STRUTTURA BRUNITO; SEDIE DOME BEIGE.

MEUBLES BAS, MEUBLES HAUTS ET COLONNES LAQUÉ METALLO LIQUIDO BRONZO 685; ÎLOT ET PANNEAU MURAL EN ABETE OSSIDATO 447; TOP EN QUARTZ FINITION DOLOMITI PEARL BREEZE QF1; TRIBECA SUSPENDU EN ACIER ET VERRE; TABLE PARIGI AVEC RAYON EN FENIX BIANCO KOS ET STRUCTURE BRUNIE; CHAISES DOME BEIGE.

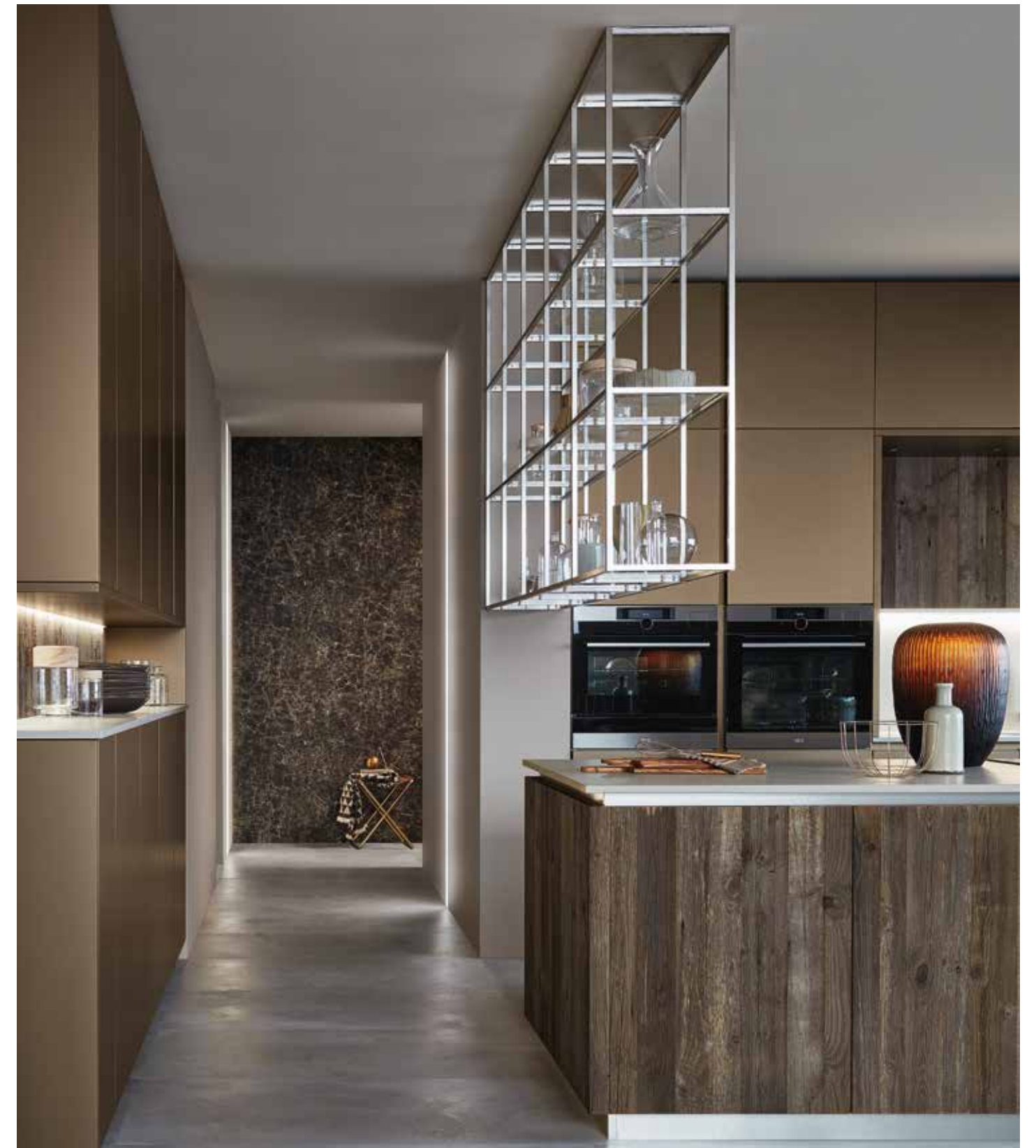
ТУБЫ, НАВЕСНЫЕ ШКАФЫ И КОЛОННЫ С ЛАКИРОВАННЫМ ПОКРЫТИЕМ ИЗ METALLO LIQUIDO BRONZO 685; ОСТРОВ И ЗАДНЯЯ СТЕНКА С ОТДЕЛКОЙ ABETE OSSIDATO 447; СТОПЕШНИЦА ИЗ КВАРЦА С ОТДЕЛКОЙ DOLOMITI PEARL BREEZE QF1; TRIBECA ПОДВЕСНОЙ ИЗ СТАЛИ И СТЕКЛА; СТОЛ PARIGI СО СТОПЕШНИЦЕЙ ИЗ FENIX BIANCO KOS И КАРКАСОМ ЦВЕТА ВОРОНЕНОГО МЕТАЛЛА; СТУЛЬЯ DOME ЦВЕТА BEIGE.



In questa composizione, dove ogni dettaglio è progettato, l'uso dei materiali diventa elemento di coesione tra le diverse parti. La finitura Abete Ossidato utilizzata per l'isola si combina perfettamente con il Laccato Metallo Liquido Bronzo delle colonne. Il gioco dei pieni e dei vuoti presente sia sulla parete di fondo che sui lati crea un nuovo punto di vista che ben si fonde con la verticalità dei volumi.

Dans cette composition, où chaque détail est projeté, l'utilisation des matériaux devient un élément de cohésion entre les différentes parties. La finition Abete Ossidato pour l'îlot se combine parfaitement au Laqué Metallo Liquido Bronzo des colonnes. Le jeu des espaces pleins et vides, présent tant sur le mur de fond que sur les côtés, crée un nouveau point de vue qui épouse parfaitement la verticalité des volumes.

В этой композиции, где каждая деталь была спроектирована отдельно, материалы становятся связующим звеном различных частей композиции. Отделка цвета Abete Ossidato, которая использовалась для острова, идеальным образом сочетается с лакированным покрытием из жидкого металла цвета Bronzo колонн. Игра пустых и заполненных пространства присутствует как в дальней стенке, так и по бокам, создавая новую точку зрения, которая интегрируется с вертикальностью объёмов.





L'elemento sospeso **Tribeca** in alluminio sottile con ripiani in vetro divide e al contempo crea continuità con l'ambiente.

L'élément suspendu **Tribeca** en aluminium fin avec rayons en verre, sépare et crée à la fois la continuité des espaces.

Подвесной элемент **Tribeca** из тонкого алюминия со стеклянными полками разделяет и в то же время создает непрерывность с окружающей средой.



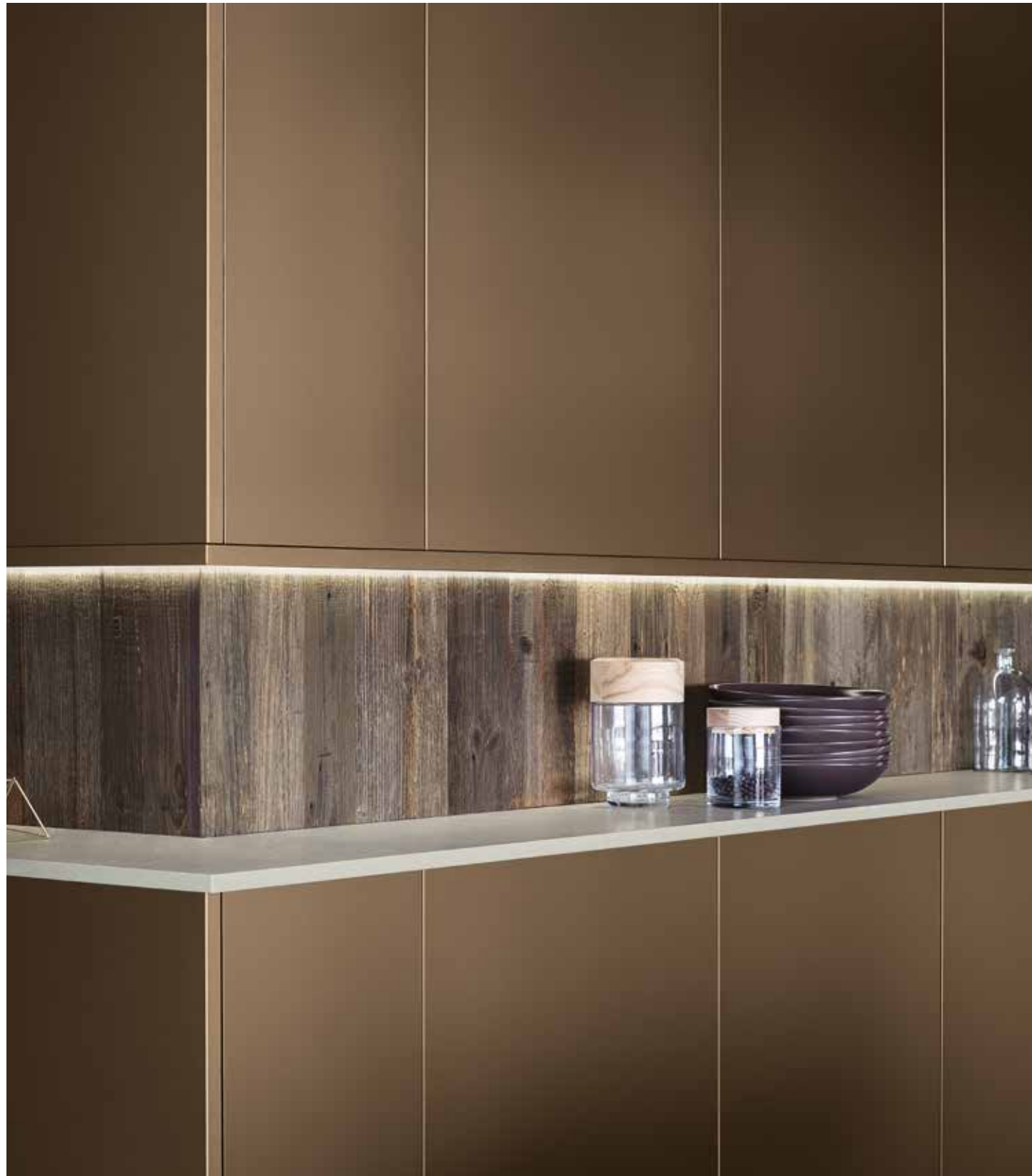


Tendenza contemporanea senza rinunciare allo stile per il nuovo tavolo **Parigi**. Le sedie **Dome** si abbinano sia al tavolo che alla composizione.

*Tendance contemporaine sans renoncer au style pour la nouvelle table **Parigi**. Les chaises **Dome** sont assorties à la table et à la composition.*

Новый стол **Parigi** воплощает современные тенденции, не отказывая себе в превосходном стиле. Стулья **Dome** сочетаются как со столом, так и с композицией.





Elemento contenitivo formato da pensili e basi a profondità ridotta; l'Abete Ossidato si inserisce nella struttura per richiamare la finitura dell'isola e per dare maggior risalto alla zona aperta.

Élément de rangement formé de meubles hauts et bas à profondeur limitée; le Abete Ossidato épouse la structure pour rappeler la finition de l'îlot et mettre davantage en valeur la zone ouverte.

Элемент хранения, состоящий из навесных шкафов и тумб уменьшенной глубины; отделка цвета Abete Ossidato использована также для каркаса, чтобы провести аналогию с отделкой острова и отчетливее выделить открытую зону.





03



GRIGIO CORDA e
CORTEN ROSSO DEK



BASI, PENSILI E COLONNE IN LACCATO OPACO GRIGIO CORDA 476; ISOLA CORTEN ROSSO DEK 614; TOP IN PIETRA CERAMICA; FIANCHI IN NOCE NODOSO 446; TAVOLO SACHE CON PIANO IN FENIX CASTORO OTTAWA E GAMBE NOCE NODOSO; SEDIE BABILA LEGNO COLOR SABBIA E GAMBE FRASSINO SBIANCATO.

MEUBLES BAS, MEUBLES HAUTS ET COLONNES EN LAQUÉ MAT GRIGIO CORDA 476; ÎLOT CORTEN ROSSO DEK 614; PLAN DE TRAVAIL EN PIERRE CÉRAMIQUE; CÔTÉS EN NOCE NODOSO 446; TABLE SACHE PLAN EN FENIX CASTORO OTTAWA ET PIEDS NOCE NODOSO; CHAISES BABILA LEGNO COULEUR SABLE ET PIEDS EN FRÊNE BLANCHI.

ТУМБЫ, НАВЕСНЫЕ ШКАФЫ И КОЛОННЫ С ЛАКИРОВАННОЙ МАТОВОЙ ОТДЕЛКОЙ GRIGIO CORDA 476; ОСТРОВ С ОТДЕЛКОЙ CORTEN ROSSO DEK 614; СТОПЕШНИЦА ИЗ КЕРАМИЧЕСКИЙ МАТЕРИАЛ; БОКОВЫЕ ПАНЕЛИ С ОТДЕЛКОЙ NOCE NODOSO 446; СТОЛ SACHE СО СТОПЕШНИЦЕЙ ИЗ FENIX CASTORO OTTAWA И НОЖКИ С ОТДЕЛКОЙ NOCE NODOSO; СТУЛЬЯ BABILA ИЗ ДЕРЕВА ЦВЕТА SABBIA И НОЖКИ С ОТДЕЛКОЙ FRASSINO SBIANCATO.





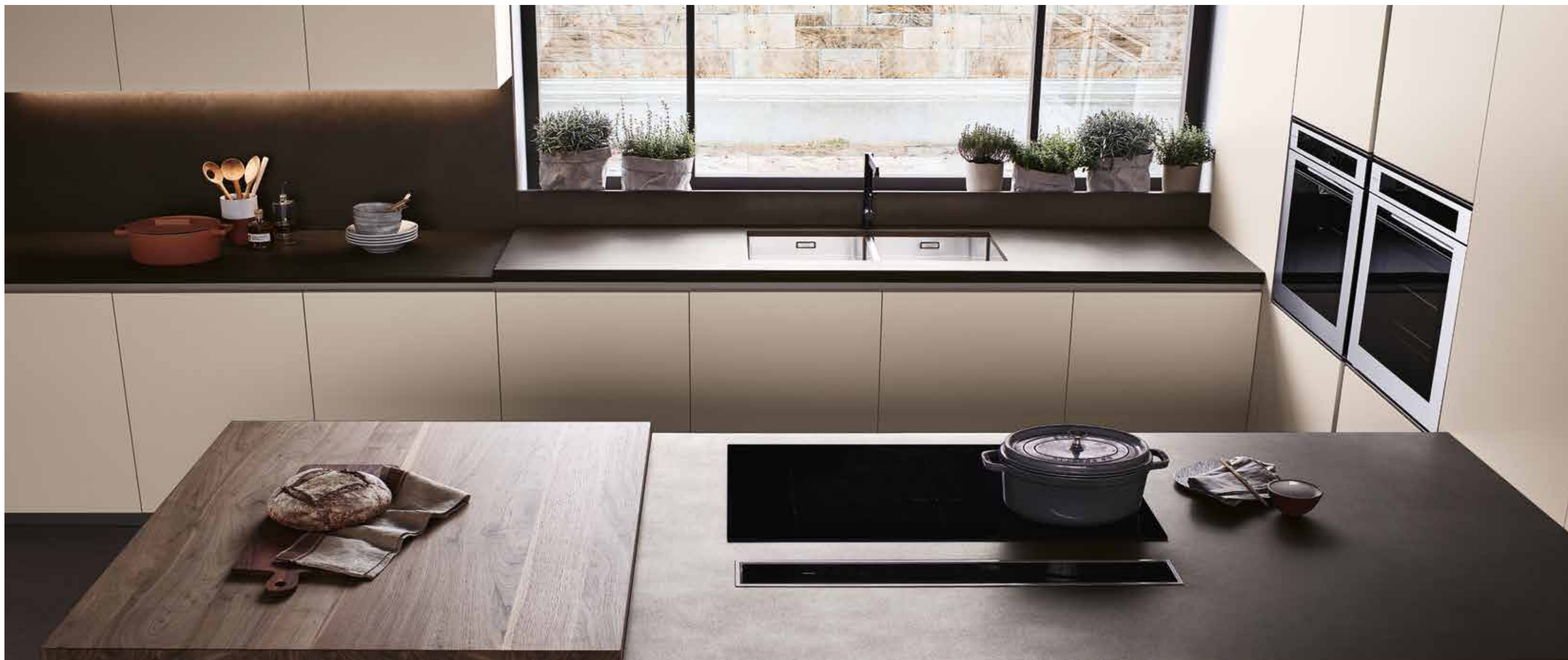
Un'intera parete formata da colonne all'interno delle quali inserire attrezzature o semplici ripiani per avere tutto ciò che serve in cucina. Il Noce Nodoso, utilizzato come elemento strutturale, fa risaltare il laccato opaco Grigio Corda della composizione. Lo spazio è caratterizzato dalla penisola in Corten Rosso Dek, finitura dal forte tratto materico e dal colore caldo che lega perfettamente con il resto dell'ambiente.

Une paroi complète formée de colonnes dans lesquelles insérer des équipements ou de simples rayons pour avoir tout ce qu'il faut dans une cuisine. Le Noce Nodoso, utilisé comme élément structurel, valorise le laqué mat Grigio Corda de la composition. L'espace est caractérisé par la péninsule en Corten Rosso Dek, finition au caractère matérique fort et à la couleur chaude qui épouse parfaitement le reste de l'espace.

Целая стенка из колонн, внутри которых размещаются бытовые электроприборы или полки для хранения всего, что может понадобиться на кухне. Отделка Noce Nodoso, используемая в качестве структурного элемента, подчёркивает лакированную матовую отделку цвета Grigio Corda композиции. Пространство характеризуется полуостровом с покрытием Corten Rosso Dek, уверенной текстурной отделкой тёплого цвета, которая великолепно сочетается с остальным пространством.







Il piano in legno Noce Nodoso presente sull'isola permette di estendere maggiormente lo spazio di lavoro.

Le plan de travail en bois de Noce Nodoso présent sur l'îlot permet de développer davantage l'espace de travail.

Столешница из дерева цвета Noce Nodoso на острове позволяет ещё больше увеличить рабочее пространство.



Il top in pietra ceramica è formato da una miscela di composti di alta qualità derivanti dalla lavorazione di quarzo e vetro. L'assenza di microscopiche imperfezioni permette di avere un'elevata resistenza ai graffi e alle abrasioni. La mancanza di porosità lo rende impermeabile alle macchie. Il top ha una doppia altezza per enfatizzare la divisione tra le due zone di lavoro.

Le plan de travail en pierre céramique est formé d'un mélange de composés de haute qualité dérivant de l'ennoblissement de quartz et de verre. L'absence d'imperfections microscopiques permet d'avoir une haute résistance aux rayures et aux abrasions. L'absence de porosité le rend imperméable aux taches. L'épaisseur double du plan de travail souligne la division entre la zone cuisson et la zone repas.

Керамический материал, из которого изготовлена столешница, представляет собой смесь композитов высокого качества, полученных после обработки кварца и стекла. Отсутствие микроскопических несовершенств позволяет повысить устойчивость к царапинам и истиранию. Отсутствие пористости делает этот материал устойчивым к образованию пятен. Столешница выполнена с двойной высотой с целью подчеркнуть разделение рабочих зон.





La colonna estraibile **Convoy Lavidò** è una soluzione di contenimento estremamente flessibile che permette un'accessibilità facilitata.

*La colonne extractible **Convoy Lavidò** est une solution de rangement extrêmement flexible qui permet une accessibilité plus aisée.*

Выдвижная колонна **Convoy Lavidò** - это невероятно универсальное решение для хранения, обеспечивающее легкий доступ.





04

BIANCO PURO e NOCE NODOSO



BASI E PENSILI IN LACCATO OPACO BIANCO PURO 215; COLONNE IN NOCE NODOSO 446; ELEMENTO IN NOCE NODOSO 446 CON STEPSYSTEM IN VETRO; TOP IN PIETRA CERAMICA; SCHIENALE IN ACCIAIO; BANCONE IN NOCE NODOSO E GAMBONI IN ACCIAIO; SGABELLI TRINITY NERI.

MEUBLES BAS ET MEUBLES HAUTS EN LAQUÉ MAT BIANCO PURO 215; COLONNES EN NOCE NODOSO 446; ÉLÉMENT EN NOCE NODOSO 446 AVEC STEPSYSTEM EN VERRE; PLAN DE TRAVAIL EN PIERRE CÉRAMIQUE; PANNEAU MURAL EN ACIER; COMPTOIR EN NOCE NODOSO ET PIEDS ÉPAIS EN ACIER; TABOURETS TRINITY NOIRS.

ТУМБЫ И НАВЕСНЫЕ ШКАФЫ С ЛАКИРОВАННОЙ МАТОВОЙ ОТДЕЛКОЙ BIANCO PURO 215; КОЛОННЫ С ОТДЕЛКОЙ NOCE NODOSO 446; ЭЛЕМЕНТ С ОТДЕЛКОЙ NOCE NODOSO 446 С МОДУЛЕМ STEPSYSTEM ИЗ СТЕКЛА; СТОПЕШНИЦА ИЗ КЕРАМИЧЕСКИЙ МАТЕРИАЛ; СТЕНОВАЯ ПАНЕЛЬ ИЗ СТАЛИ; СТОЙКА С ОТДЕЛКОЙ NOCE NODOSO И НОЖКАМИ ИЗ СТАЛИ; ТАБУРЕТЫ TRINITY ЧЁРНОГО ЦВЕТА.



In questa composizione il vuoto diventa elemento progettato. La combinazione tra la nuova modularità dei pensili con altezza 48 cm e l'uso dei materiali a contrasto permette di creare un'alternanza tra vuoto e pieno che percorre l'intero ambiente e dona leggerezza all'insieme.

Visione verticale e visione orizzontale si fondono per dare grande risalto alla purezza delle linee. La **cappa Step** in appoggio, inserita nello schienale, svolge una funzione estetica discreta e non invadente.

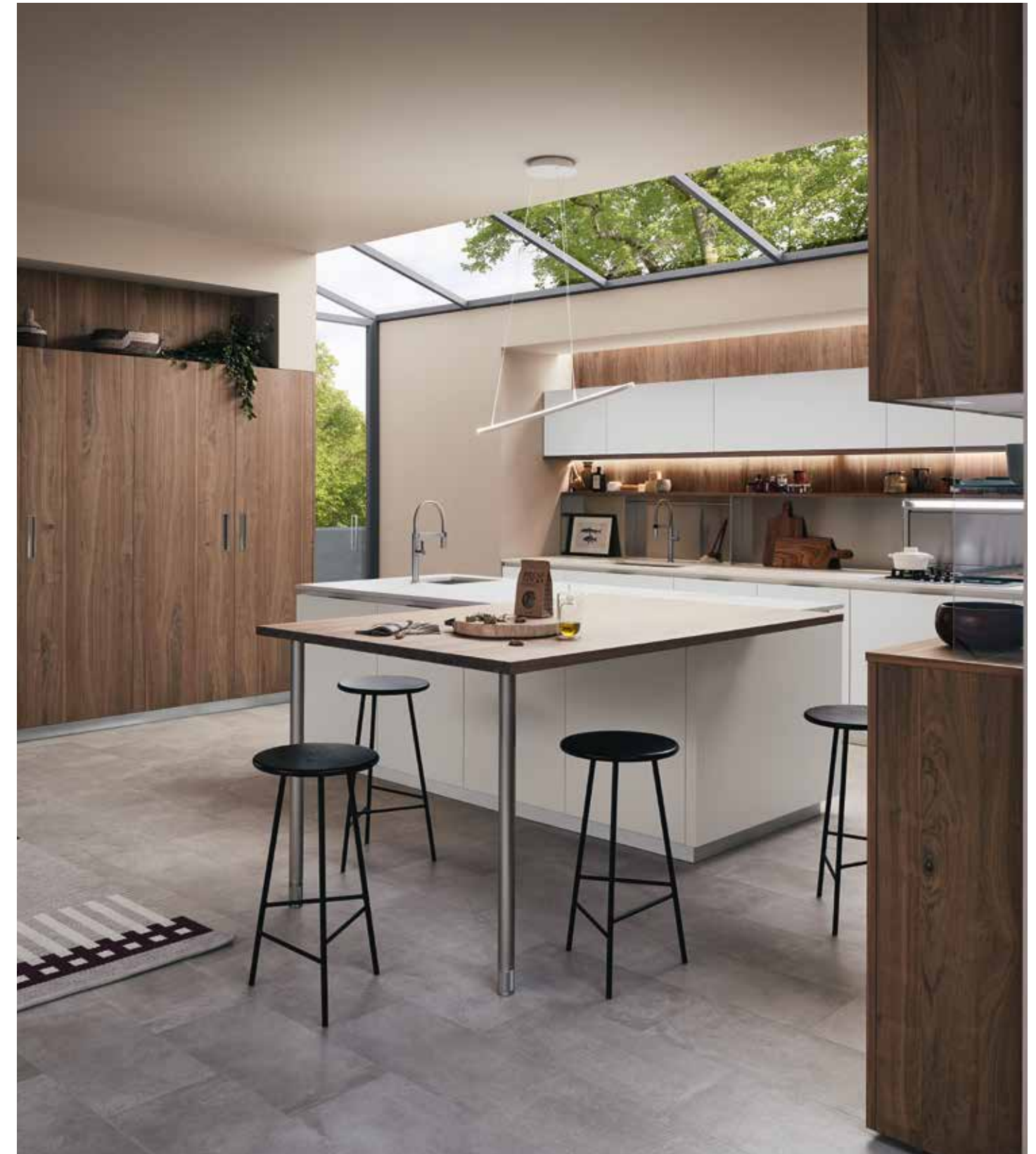
Dans cette composition, le vide devient un élément de conception. La combinaison entre la nouvelle modularité des meubles hauts de 48 cm de hauteur et l'utilisation des matériaux en contraste permet de créer une alternance entre vide et plein qui parcourt toute la composition et octroie une grande légèreté à l'ensemble.

Vision verticale et vision horizontale fusionnent pour mettre en valeur la pureté des lignes. La **hotte Step** en appui est insérée dans le panneau mural et sa fonction esthétique est discrète et non envahissante.

В этой композиции незаполненные пространства являются спроектированными элементами. Комбинация новой модульности навесных шкафов высотой 48 см и контрастных материалов позволяет создавать чередование пустых и заполненных пространств, которое проходит через всё пространство кухни и дарит ему лёгкость.

Вертикальное и горизонтальное виденье пространства сочетаются между собой, подчёркивая чистоту линий композиции.

Вытяжка Step, установленная в стеновую панель, выполняет скромную эстетическую функцию, не доминируя в пространстве.





I-MOVE è l'innovativo elemento estraibile che trasforma il classico pensile in un sistema di stoccaggio ergonomico e molto utile soprattutto in presenza di pensili alti.

I-MOVE est l'innovant élément extractible qui transforme le meuble haut classique en un système de rangement ergonomique et très utile, surtout en présence de meubles en hauteur.

I-MOVE - это инновационный выдвижной элемент, который преобразует классический навесной шкаф в эргономичную и очень полезную систему хранения, особенно при наличии высоких навесных шкафов.





L'attenzione e la cura nella valorizzazione dello spazio, ha portato alla realizzazione di un modulo **Stepsystem** in vetro retroilluminato che dona risalto e maggiore luminosità alla zona tra base e pensile. Le sue misure sono fisse.

*L'attention et le soin apportés à la valorisation de l'espace ont abouti à la réalisation d'un module **Stepsystem** en verre rétroéclairé qui souligne et illumine davantage la zone entre les meubles bas et les meubles hauts. Ses mesures sont fixes.*

Внимание и забота в подчёркивании изысканности пространства привели к созданию модуля **Stepsystem** из стекла с задней подсветкой, который подчёркивает и освещает зону между тумбой и навесным шкафом. Размеры модуля фиксированы.





Pensili con altezza 48 cm con apertura push-pull applicati su boiserie in Noce Nodoso.

Meubles hauts de 48 cm de hauteur avec ouverture push-pull appliquées sur boiserie en Noce Nodoso.

Навесные шкафы высотой 48 см с открытием push-pull закреплены на буазери с отделкой Noce Nodoso.

Colonne Scigno attrezzate con mensole e cassettoni.
Il piano di lavoro è in acciaio.

Colonne Scigno équipées de rayons et de
casseroliers. Le plan de travail est en acier.

Колонны Scigno оснащены полками и глубокими ящиками.
Рабочая поверхность выполнена из стали.





05

GRIGIO CORDA



BASI, PENSILI E COLONNE IN LACCATO OPACO GRIGIO CORDA 476; TOP E SCHIENALE FENIX PIETRA NERA 718; BOISERIE IN QUERCIA MEDIO DEK 801; TAVOLO BROSC IN ROVERE NODOSO E SEDIE NEMEA IN FRASSINO TINTO NERO.

MEUBLES BAS, MEUBLES HAUTS ET COLONNES EN LAQUÉ MAT GRIGIO CORDA 476; PLAN DE TRAVAIL ET PANNELAU MURAL FENIX PIETRA NERA 718; BOISERIES EN QUERCIA MEDIO DEK 801; TABLE BROSC EN ROVERE NODOSO CHIARO ET CHAISES NEMEA EN FRÊNE NOIR.

ТУМБЫ, НАВЕСНЫЕ ШКАФЫ И КОЛОННЫ С ЛАКИРОВАННОЙ МАТОВОЙ ОТДЕЛКОЙ ЦВЕТА GRIGIO CORDA 476; СТОПЕШНИЦА И СТЕНОВАЯ ПАНЕЛЬ ИЗ FENIX ЦВЕТА PIETRA NERA 718; БУАЗЕРИ С ОТДЕЛКОЙ MEDIO DEK 801; СТОЛ BROSC С ОТДЕЛКОЙ ROVERE NODOSO CHIARO И СТУЛ NEMEA С ОТДЕЛКОЙ FRASSINO TINTO NERO.





Una cornice in Quercia Medio Dek racchiude completamente l'intero volume della cucina in Laccato opaco Grigio Corda; quest'ultimo, a sua volta, viene messo in rilievo dallo schienale in finitura Fenix Pietra Nera. Il gioco dato dalla diversa profondità dei pensili dona risalto alla zona di lavoro e la rende più funzionale. Anche la cappa Gruppo Incasso si nasconde per dare maggior valore estetico ad una composizione che sfrutta gli spazi in maniera razionale.

Un cadre en Quercia Medio Dek renferme complètement tout le volume de la cuisine en Laqué mat Grigio Corda ; ce dernier, à son tour, est mis en relief par le panneau mural en finition Fenix Pietra Nera. Le jeu créé par la différente profondeur des meubles hauts met en valeur la zone de travail et la rend plus fonctionnelle. Même la hotte Gruppo Incasso se cache pour octroyer encore plus de valeur esthétique à une composition qui sait exploiter les espaces de manière rationnelle.

Рама с отделкой Quercia Medio Dek полностью охватывает весь объем кухни с лакированной матовой отделкой Grigio Corda; последняя, в свою очередь, подчёркивается стеновой панелью с отделкой Fenix Pietra Nera. Интересный эффект разной глубины навесных шкафов подчёркивает рабочую зону и делает её более функциональной. Вытяжка Gruppo Incasso спрятана в композиции и добавляет тем самым эстетическую привлекательность проекту, рационально использующему пространство.

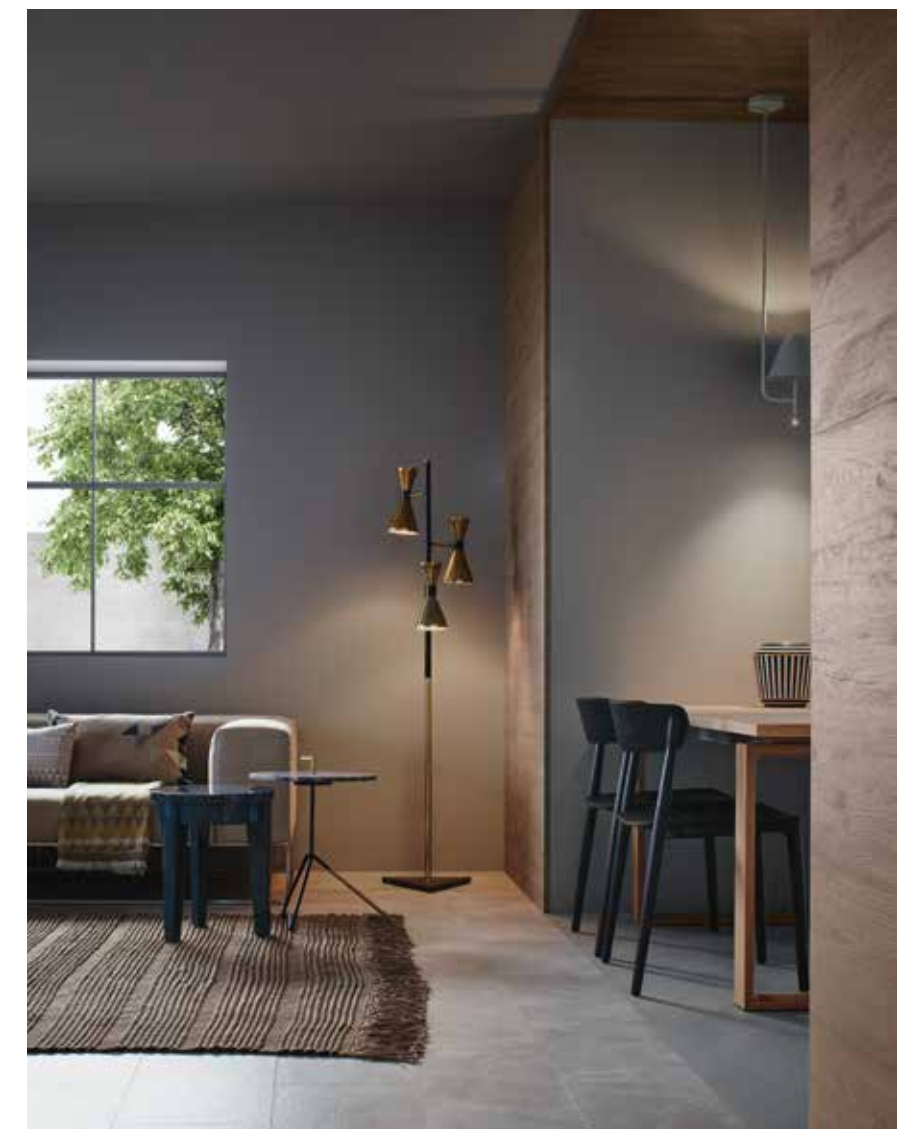




In questa composizione il tavolo **Brosco** con piano impiallacciato e gambe in massello, viene abbinato alla forma classica della sedia **Nemea** in frassino tinto nero.

*Dans cette composition, la table **Brosco** avec plan en plaqué et pieds en bois massif, est assortie à la forme classique de la chaise **Nemea** en frêne noir.*

*В этой композиции стол **Brosco** со шпонированной столешницей и ножками из массива сочетается с классическими формами стула **Nemea** с отделкой цвета frassino tinto nero.*





Il nuovo tavolo **Brosco** è allungabile; le gambe scorrono con un movimento semplice e creano lo spazio per alloggiare un'allunga nella stessa finitura del piano.

*La nouvelle table **Brosco** est à rallonge; les pieds se déplacent aisément par un simple mouvement et créent l'espace nécessaire pour loger la rallonge dans la même finition que le plan.*

*Новый стол **Brosco** раздвигается; простым движением ножки смещаются, создавая пространство для вставки, выполненной в такой же отделке, как столешница.*



06



SABBIA WOOD DEK e LACCATO METALLO LIQUIDO MERCURIO

**METALLO LIQUIDO
MERCURIO
686**

**VEINED
MICHELANGELO
FINITURA
DOLOMITI
QD8**

**SABBIA
WOOD DEK
611**

ISOLA IN SABBIA WOOD DEK 611; COLONNE IN LACCATO METALLO LIQUIDO MERCURIO 686; TOP QUARZO FINITURA DOLOMITI VEINED MICHELANGELO QD8; STEPSYSTEM BRUNITO CON RIPIANI IN LACCATO METALLO LIQUIDO MERCURIO 686 E SCHIENALE SABBIA WOOD DEK 611; TAVOLO LINEA IN FINITURA BRUNITO, SEDIE E SGABELLI VOLT ANTRACITE.

ÎLOT EN SABBIA WOOD DEK 611; COLONNES EN LAQUÉ METALLO LIQUIDO MERCURIO 686; PLAN DE TRAVAIL QUARTZ FINITION DOLOMITI VEINED MICHELANGELO QD8; STEPSYSTEM BRUNI AVEC RAYONS EN LAQUÉ METALLO LIQUIDO MERCURIO 686 ET PANNEAU MURAL SABBIA WOOD DEK 611; TABLE LINEA EN FINITION BRUNIE, CHAISES ET TABOURETS VOLT ANTHRACITE.

ОСТРОВ С ОТДЕЛКОЙ SABBIA WOOD DEK 611; КОЛОННЫ С ЛАКИРОВАННЫМ ПОКРЫТИЕМ ИЗ МЕТАЛЛО ЛИQUIDO MERCURIO 686; СТОПЕШНИЦА ИЗ КВАРЦА С ОТДЕЛКОЙ DOLOMITI VEINED MICHELANGELO QD8; STEPSYSTEM ЦВЕТА ВОРОНЕНОГО МЕТАЛЛА С ПОЛКАМИ С ЛАКИРОВАННЫМ ПОКРЫТИЕМ ИЗ МЕТАЛЛО LIQUIDO MERCURIO 686 И СТЕНОВОЙ ПАНЕЛЬЮ С ОТДЕЛКОЙ SABBIA WOOD DEK 611; СТОЛ LINEA С ОТДЕЛКОЙ ЦВЕТА ВОРОНЕНОГО МЕТАЛЛА, СТУЛЬЯ И ТАБУРЕТЫ С ОТДЕЛКОЙ VOLT ANTRACITE.







Per questa composizione, l'ampio spazio disponibile permette di creare soluzioni progettuali innovative. L'idea di isola vista esclusivamente come un parallelepipedo viene superata da un concetto più ampio, da una forma più razionale e più strutturata. Il contenimento è garantito dalle colonne integrate nella parete; i diversi materiali definiscono le varie aree funzionali. Nonostante il grande spazio, la funzionalità è raccolta e organizzata al meglio.

Pour cette composition, l'ample espace disponible permet de créer des solutions conceptuelles innovantes. L'idée d'îlot vu exclusivement comme un parallélépipède est dépassée et remplacée par un plus vaste concept, par une forme plus rationnelle et plus structurée. Le rangement y est garanti par les colonnes intégrées dans le mur; les différents matériaux soulignent la distinction des espaces fonctionnels. Malgré le grand espace, la fonctionnalité est concentrée et organisée au mieux.

В данной композиции широкое пространство позволяет реализовывать инновационные проектные решения. Представление об острове, как о параллелепипеде превосходит более обширная концепция с более рациональной и структурированной формой. Хранение обеспечивается колонной, интегрированной в стену; различные материалы определяют разнообразные функциональные зоны. Несмотря на большое пространство функциональность сконцентрирована и организована самым лучшим образом.



Linearità e pulizia anche nella zona di lavoro grazie alla presenza del lavello saldato al top.

Linéarité et pureté se retrouvent dans la zone de travail grâce à la présence de l'évier soudé au plan de travail.

Линейность и чистота форм в рабочей зоне достигается за счёт мойки, утопленной в столешнице.





Il tavolo **Linea** in finitura brunita richiama lo Stepsystem e si abbina al tratto sottile della sedia **Volt** in color antracite.

La table **Linea** en finition brunie rappelle le Stepsystem et s'assortit au trait fin de la chaise **Volt** en couleur anthracite.

Стол **Linea** с отделкой цвета вороненого металла напоминает Stepsystem и сочетается с утонченными формами стула **Volt** цвета антрацит.



Stepsystem in versione brunita utilizzato come elemento divisorio tra la zona cottura e la zona pranzo.

Stepsystem en version brunie utilisé comme élément de séparation entre la zone cuisson et la zone repas.

Stepsystem с отделкой цвета вороненого металла используется в качестве перегородки между зоной готовки и столовой.





NOTE
tecniche

NOTES
techniques

ПРИМЕЧАНИЯ
технического
характера

Zoccolo
altezza 8 cm

*Socle hauteur 8 cm
Цоколь высотой 8 см*

Base
altezza 81 cm

*Hauteur des meubles bas 81 cm
Тумба высотой 81 см*

Finiture

*Finitions
Отделки*

Lavastoviglie sistema
Sliding

*Lave-vaisselle avec système Sliding
Посудомоечные машины с
системой Sliding*

Pensile
altezza 132 cm

*Hauteur des meubles hauts 132 cm
Навесной шкаф высотой 132 см*

Spazio tra
base e pensile

*Espace entre les meubles bas et les meubles hauts
Пространство между тумбой и навесным шкафом*

Colonna Scrigno

*Colonne Scrigno
Колонны Scrigno*

Aperture

*Ouvertures
Тип открывания*

Zoccolo altezza 8 cm

Socle hauteur 8 cm
Цоколь высотой 8 см

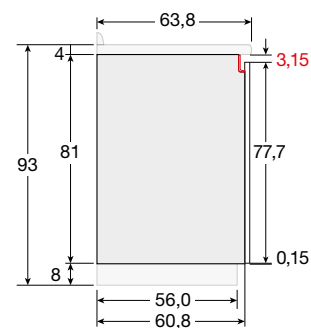
- Raffinato ed elegante.
- Permette di avere basi più alte.
- Raffiné et élégant.
- Permet d'augmenter la hauteur des meubles bas.
- Изысканный и элегантный.
- Позволяет установить более высокие тумбы.



Base altezza 81 cm

Hauteur des meubles bas 81 cm
Тумба высотой 81 см

- Le basi hanno maggiore capienza.
- Ottimo ergonomia.
- La capacité de rangement des meubles bas est supérieure.
- Excellente ergonomie.
- Тумбы обладают увеличенной вместимостью.
- Превосходная эргономичность.



Pensile altezza 132 cm

Hauteur des meubles hauts 132 cm
Навесной шкаф высотой 132 см

- Pensili più alti.
- Maggiore spazio contenitivo.
- Hauteur supérieure pour les meubles hauts.
- Capacité de rangement supérieure.
- Более высокие навесные шкафы.
- Больше пространства для хранения.



Spazio tra base e pensile

Espace entre les meubles bas et les meubles hauts
Пространство между тумбой и навесным шкафом

- Lo spazio tra base e pensile aumenta.
- Tutte le cappe sono inseribili mantenendo l'allineamento dei pensili e la purezza delle linee.
- L'espace entre les meubles bas et les meubles hauts augmente.
- Toutes les hottes sont insérées en maintenant l'alignement des meubles hauts et la pureté des lignes.
- Увеличенное пространство между тумбой и навесным шкафом.
- Все вытяжки устанавливаются с сохранением уровня навесных шкафов и чистоты линий.



* 55 cm con top da 2 cm
/ 55 cm avec plan de 2 cm / 55 см, за исключением столешницы 2 см

Finiture

Finitions

Отделки

- Il modello Lounge ha, tra le sue caratteristiche, anche alcune finiture dedicate. Le finiture sono distinte per tipo di apertura.
- Le modèle Lounge peut offrir des finitions dédiées. Les finitions sont différentes en fonction du type d'ouverture.
- В число особенностей модели Lounge также входят специальные отделки. Отделки различаются по типу открывания.

lounge^{GO}

Laccato opaco e lucido.
Laqué mat et brillant.
Лакированная матовая и
глянцевая отделка.

BIANCO PURO 215 O 214 L	BIANCO 159 O 196 L	PANNA 211 O 209 L	GRIGIO CORDA 476 O 473 L	BEIGE ECRU 084 O 083 L	MARRONE VISIONE 681 O 680 L	MARRONE OLIVA 497 O 496 L	NERO 514 O 517 L
ARDESIA 077 O 076 L	GRIGIO BISTRO 701 O 700 L	GRIGIO PERLA 463 O 462 L	OTTANIO 705 O 704 L	BLU NAVY 856 O 855 L	BLU TOPAZIO 858 O 857 L	VERDE LAGO 852 O 851 L	VERDE ALPI 854 O 853 L
ROSSO VENEZIANO 711 O 710 L	GIALLO GIRASOLE 862 O 861 L	GRIGIO METALLIZZATO 641 O 640 L	BRUNITO 107 O				

Laccato fin. metallo liquido.
Laqué fin. metallo liquido.
Лакированная отделка
Metallo Liquido.

BRONZO 685	PLATINO 684	MERCURIO 686	Acciaio. Acier. Сталь.	ACCIAIO 562	ACCIAIO VISSUTO 002
---------------	----------------	-----------------	------------------------------	----------------	------------------------

Legno.
Bois.
Дерево.

ROVERE NODOSO CHIARO 799	NOCE NODOSO 446
-----------------------------	--------------------

Decorativo.
Décoratif.
Декоративная облицовка.

SABBIA WOOD DEK 611	CENERE WOOD DEK 612	TERRA WOOD DEK 613
CORTEN ROSSO DEK 614	CORTEN GRIGIO DEK 633	VINILE GRIGIO DEK 632

Fenix.
Fenix.
Fenix.

BIANCO KOS 714	CASTORO OTTAWA 712	GRIGIO LONDRA 713
GRIGIO BROMO 715	NERO INGO 716	PIETRA NERA 718

lounge^{SH}

Laccato opaco e lucido.
Laqué mat et brillant.
Лакированная матовая и
глянцевая отделка.

BIANCO PURO 215 O 214 L	BIANCO 159 O 196 L	PANNA 211 O 209 L	GRIGIO CORDA 476 O 473 L	BEIGE ECRU 084 O 083 L	MARRONE VISIONE 681 O 680 L	MARRONE OLIVA 497 O 496 L	NERO 514 O 517 L
ARDESIA 077 O 076 L	GRIGIO BISTRO 701 O 700 L	GRIGIO PERLA 463 O 462 L	OTTANIO 705 O 704 L	BLU NAVY 856 O 855 L	BLU TOPAZIO 858 O 857 L	VERDE LAGO 852 O 851 L	VERDE ALPI 854 O 853 L
ROSSO VENEZIANO 711 O 710 L	GIALLO GIRASOLE 862 O 861 L	GRIGIO METALLIZZATO 641 O 640 L	BRUNITO 107 O				

Laccato fin. metallo liquido.
Laqué fin. metallo liquido.
Лакированная отделка
Metallo Liquido.

BRONZO 685	PLATINO 684	MERCURIO 686	Acciaio. Acier. Сталь.	ACCIAIO 562	ACCIAIO VISSUTO 002
---------------	----------------	-----------------	------------------------------	----------------	------------------------

Legno.
Bois.
Дерево.

ROVERE NODOSO CHIARO 799	NOCE NODOSO 446
-----------------------------	--------------------

Decorativo.
Décoratif.
Декоративная облицовка.

SABBIA WOOD DEK 611	CENERE WOOD DEK 612	TERRA WOOD DEK 613
CORTEN ROSSO DEK 614	CORTEN GRIGIO DEK 633	VINILE GRIGIO DEK 632

Fenix.
Fenix.
Fenix.

BIANCO KOS 714	CASTORO OTTAWA 712	GRIGIO LONDRA 713
GRIGIO BROMO 715	NERO INGO 716	PIETRA NERA 718

lounge^{SH}_{pro}

Laccato opaco e lucido.
Laqué mat et brillant.
Лакированная матовая и
глянцевая отделка.

BIANCO PURO 215 O 214 L	BIANCO 159 O 196 L	PANNA 211 O 209 L	GRIGIO CORDA 476 O 473 L	BEIGE ECRU 084 O 083 L	MARRONE VISONE 681 O 680 L	MARRONE OLIVA 497 O 496 L	NERO 514 O 517 L
ARDESIA 077 O 076 L	GRIGIO BISTRO 701 O 700 L	GRIGIO PERLA 463 O 462 L	OTTANIO 705 O 704 L	BLU NAVY 856 O 855 L	BLU TOPAZIO 858 O 857 L	VERDE LAGO 852 O 851 L	VERDE ALPI 854 O 853 L
ROSSO VENEZIANO 711 O 710 L	GIALLO GIRASOLE 862 O 861 L	GRIGIO METALLIZZATO 641 O 640 L	BRUNITO 107 O				

Laccato fin. metallo liquido.
Laqué fin. metallo liquido.
Лакированная отделка
Metallo Liquido.

BRONZO 685	PLATINO 684	MERCURIO 686
---------------	----------------	-----------------

Legno.
Bois.
Дерево.

ROVERE NODOSO CHIARO 799	NOCE NODOSO 446
-----------------------------	--------------------

Decorativo.
Décoratif.
Декоративная облицовка.

SABBIA WOOD DEK 611	CENERE WOOD DEK 612	TERRA WOOD DEK 613
CORTEN ROSSO DEK 614	CORTEN GRIGIO DEK 633	VINILE GRIGIO DEK 632

Fenix.
Fenix.
Fenix.

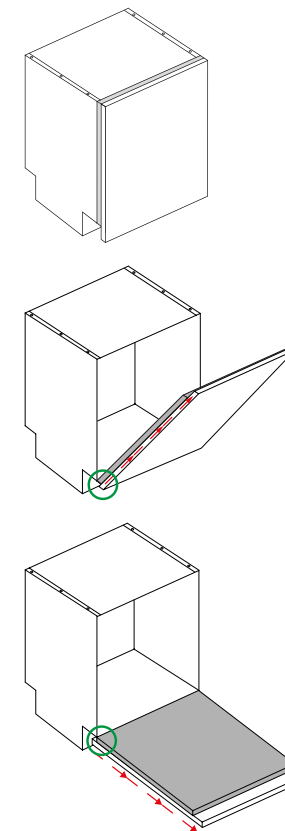
BIANCO KOS 714	CASTORO OTTAWA 712	GRIGIO LONDRA 713
GRIGIO BROMO 715	NERO INGO 716	PIETRA NERA 718

Lavastoviglie sistema Sliding

Lave-vaisselle avec système Sliding

Посудомоечные машины с системой Sliding

- Il nuovo sistema di cerniere, permette all'anta del mobile di scivolare sulla porta della lavastoviglie durante l'apertura. L'installazione diventa possibile anche in presenza di uno zoccolo più basso.
- Le nouveau système de charnières permet à la porte du meuble de glisser sur la porte du lave-vaisselle pendant l'ouverture. L'installation est réalisable même en présence d'un socle plus bas.
- Новая система шарниров позволяет створкам мебели скользить по двери посудомоечной машины при открытии. Установка возможна даже при наличии более низкого цоколя.



Colonna Scrigno

Colonne Scrigno

Колонны Scrigno

- La purezza delle linee diventa elemento fondante nell'utilizzo di colonne chiuse che possono contenere sia gli elettrodomestici che una zona attrezzata per la preparazione del cibo. Le ante rientranti non creano ostacoli nello svolgimento delle varie attività.
- *La pureté des lignes devient un élément central dans l'utilisation des colonnes fermées qui peuvent contenir aussi bien les appareils électroménagers qu'une zone équipée pour la préparation des repas. Les portes rentrantes ne créent pas d'obstacles pendant les différentes activités.*
- Чистота линий становится фундаментальным элементом использования закрытых колонн, в которых могут храниться как бытовые электроприборы, так и зона, оборудованная для приготовления пищи. Задвигающиеся створки не препятствуют выполнению различной деятельности по дому.



- La colonna Scrigno a due porte è attrezzata con due ripiani dotati di luci led, un piano estraibile in acciaio e una base da 120 cm con due cassetti e un cestone. E' dotata, inoltre, di una torretta con prese elettriche.
- *La colonne Scrigno à deux portes est équipée de deux rayons avec lumière au led, un plan extractible en acier et une base de 120 cm avec deux tiroirs et un casseroier. La colonne prévoit également une tour multiprises électriques.*
- Двустворчатая колонна Scrigno оснащена двумя полками, оборудованными светодиодной подсветкой, стальной выдвижной столешницей и тумбой на 120 см с двумя ящиками и глубокой корзиной. Кроме того, колонна оборудована выдвижной розеткой-разветвителем.



- La colonna Scrigno a una porta può essere attrezzata con vani a giorno, cestoni e cassetti oppure con forni, lavatrici o asciugatrici. I frigoriferi possono essere alloggiati solo in colonne standard.
- *La colonne Scrigno à une porte peut être équipée de compartiments ouverts, de casseroiers et de tiroirs ou accueillir un four, un lave-linge ou un sèche-linge. Les réfrigérateurs peuvent être logés uniquement dans des colonnes standards.*
- Одностворчатая колонна Scrigno может быть оборудована открытыми нишами, глубокими корзинами и ящиками или духовым шкафом, стиральной или сушильной машиной. Холодильники могут быть размещены только в стандартной колонне.

colonna Scrigno a una porta

colonna standard Lounge



- Le colonne Scrigno e le colonne standard del modello Lounge possono essere affiancate.
- *Les colonnes Scrigno et les colonnes standards du modèle Lounge peuvent être installées côte à côte.*
- Колонны Scrigno и стандартные колонны модель Lounge могут быть размещены рядом.



Aperture

Ouvertures

Тип открывания

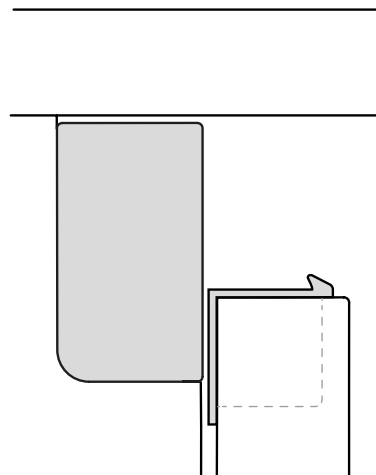
- Lounge è l'unico sistema che prevede tutt'e tre le soluzioni di apertura senza maniglia: Shellsystem, .Go, Pro. Per ogni tipo di apertura, le finiture sono dedicate.
- Lounge est le seul système qui prévoit les trois solutions d'ouverture sans poignée : Shellsystem, .Go et Pro. Pour chaque type d'ouverture, les finitions sont dédiées.
- Lounge – это единственная система, которая предусматривает все три типа открывания без ручек: Shellsystem, .Go, Pro. Для каждого типа открывания предусмотрены специальные отделки.

lounge **GO**

Profilo gola Piatta con maniglietta

Profil gorge plate avec petite poignée

Профиль плоского паза с ручкой

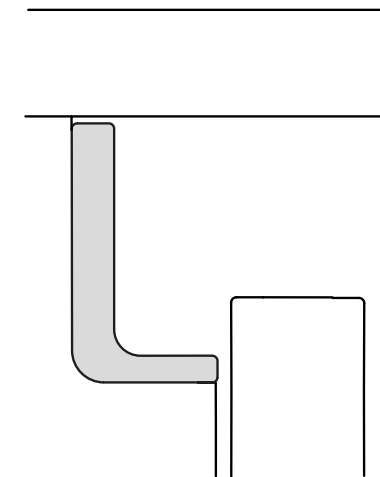


lounge **SH**

Profilo gola Shellsystem

Profil gorge Shellsystem

Профиль паза Shellsystem

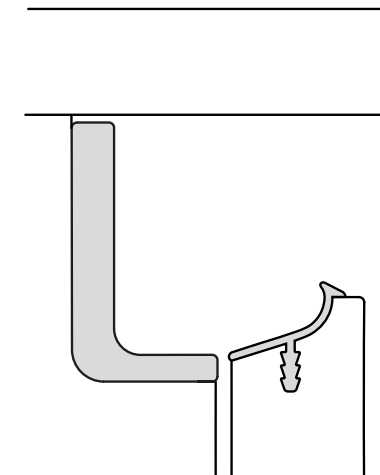


lounge **SH** pro

Profilo anta PRO

Profil porte PRO

Профиль створки PRO



Veneta Cucine®

Veneta Cucine S.p.A. - via Paris Bordone, 84 - 31056 Biancade (TV)



PROGETTAZIONE GRAFICA E IDEAZIONE TESTI:

Ufficio Marketing Veneta Cucine

FOTOGRAFIA:

Federico Cedrone

STYLING:

Alessandra Salaris Studio

STAMPA:

Sincromia Srl

FINITO DI STAMPARE:

Aprile 2018

CREDITS:

Aytm
Barazzoni
Bloomingville
Budri
Ceratina 1919
Colefax&Fowler
Coltellerie Berti
Il fanale
Il coccio
Karpeta
Kasthall
Living divani
Meridiani
Mm lampadari
Mohebban
Niki Jones
Novacolor
Officine Dasa
Paola Paronetto
Pietro Russo Design

Reichenbach Porzellan
Sieger by Fürstenberg
Society Limonta
Vibia
Vud
Zafferano
Zanardello



venetacucine.com





Veneta Cucine

Veneta Cucine S.p.A.
via Paris Bordone, 84
31056 Biadene (TV)